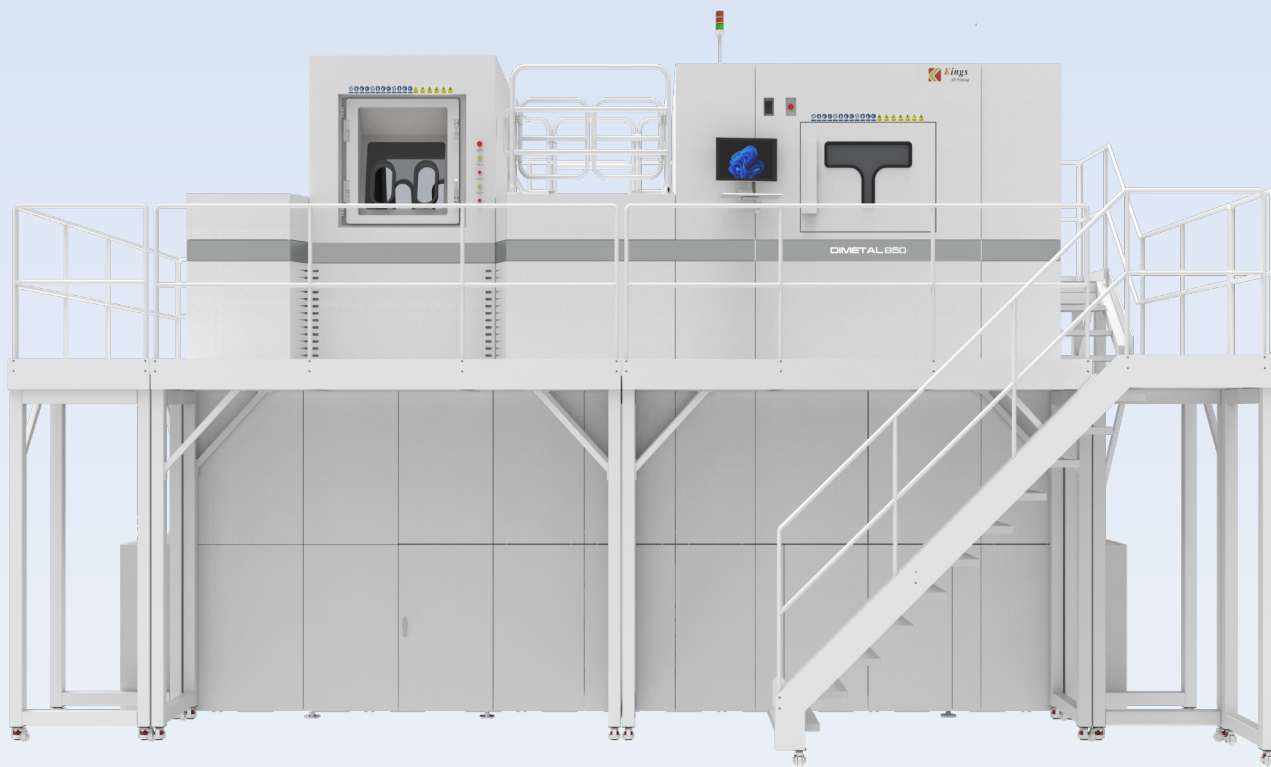


DiMetal-850

多激光大尺寸金属3D打印机



设备特点



提供850*850mm的大成形尺寸，
实现大型部件一体化制造



满足能源、重工等领域对大型复杂结构件
的需求



大容量上落粉铺粉系统，配备自适应铺粉
检测



多激光同幅面高效成型



粉末全闭环运行，减少损耗提高操作安全



超长过滤周期+新风场结构确保部件高质
量成型

应用领域

航空航天、能源重工等领域大尺寸零件的制造

设备参数

设备型号 Model	DiMetal-850	
成形尺寸 Build Size	850mm×850mm×850mm	
分层厚度 Layer Thickness	0.02mm-0.1mm	
激光器 Laser	红外掺镜光纤激光器500W×9 500W×9 Yb-doped infrared fiber laser	
扫描系统 Scanning System	高精度扫描振镜 High-precision galvanometer scanner	
扫描速度 Scanning Speed	最高7m/s Up to 7 m/s	
外形尺寸 Machine Size	8800mm×5600mm×4600mm (含周边防护踏台)	
设备重量 Equipment Weight	约38000 kg Approx. 38000 kg	
供料方式 Material Feeding Method	上送粉双向变速铺粉 Top-fed bidirectional variable-speed powder recoating	
控制软件 Control Software	自主研发AMUDA控制软件和BP软件系统, BP可选用玛瑞斯或漫格 Self-developed AMUDA control software and BP software system, with BP software optionally available from Materialise or Magics.	
数据格式 Data Format	STL文件或其他可转换格式 STL or other convertible formats	
显示器 Display	18.5英寸显示器 17.3-inch display	
过滤系统 Filtration System	内置永久过滤 Built-in permanent filter	
基板加热 Build Plate Heating	200°C	
电源与功率 Power Supply & Consumption	380V 50Hz 22KW	
环境温度 Ambient Temperature	工作温度15-30°C Operating temperature 15-30°C	
打印材料 Printing Material	不锈钢、高温合金、钛合金、模具钢、高强钢、铝合金等 Stainless steel, high-temperature alloy, titanium alloy, tool steel, high-strength steel, aluminum alloy, etc.	

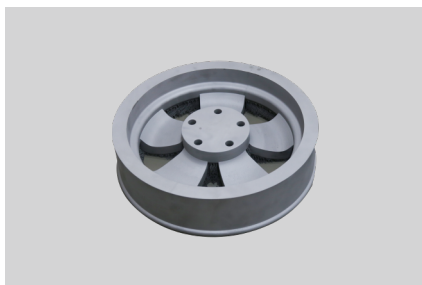
应用案例



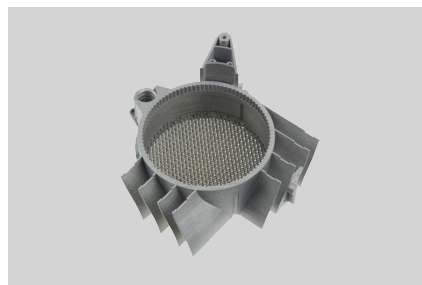
单片推力室



发动机尾喷管



汽车轮毂



战斗机滤芯